



ภาพผนวกที่ 1 ใบมังกุดอบแห้งป่นละเอียด



ภาพผนวกที่ 2 สารสกัดใบมังกุดจากเครื่องกลั่นระเหย



ภาพผนวกที่ 3 อุปกรณ์ให้อากาศและ สายยางเปลี่ยนถ่ายน้ำ



ภาพผนวกที่ 4 อุปกรณ์ในการแช่ไข่ปลานิลระยะที่ 4 ด้วยสารสกัดใบมั่งคุด

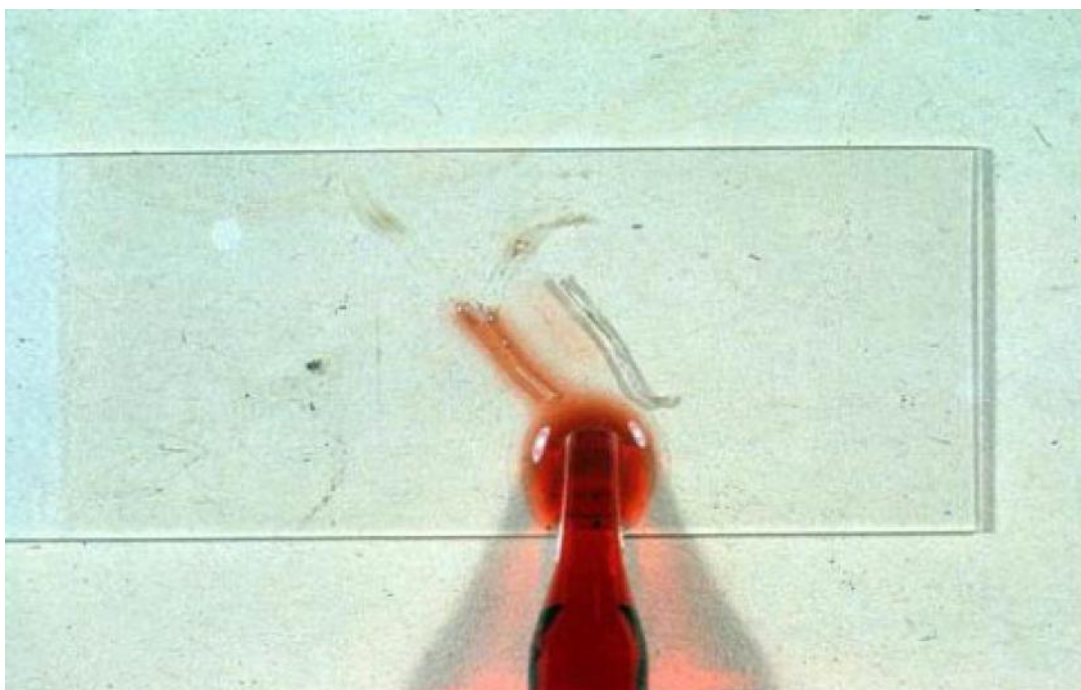




ภาพผนวกที่ 5 ผลของการใส่สารสกัดใบมังคุดเพื่อแปลงเพศปลานิลด้วยความเข้มข้น 0.3 กรัม/ลิตร



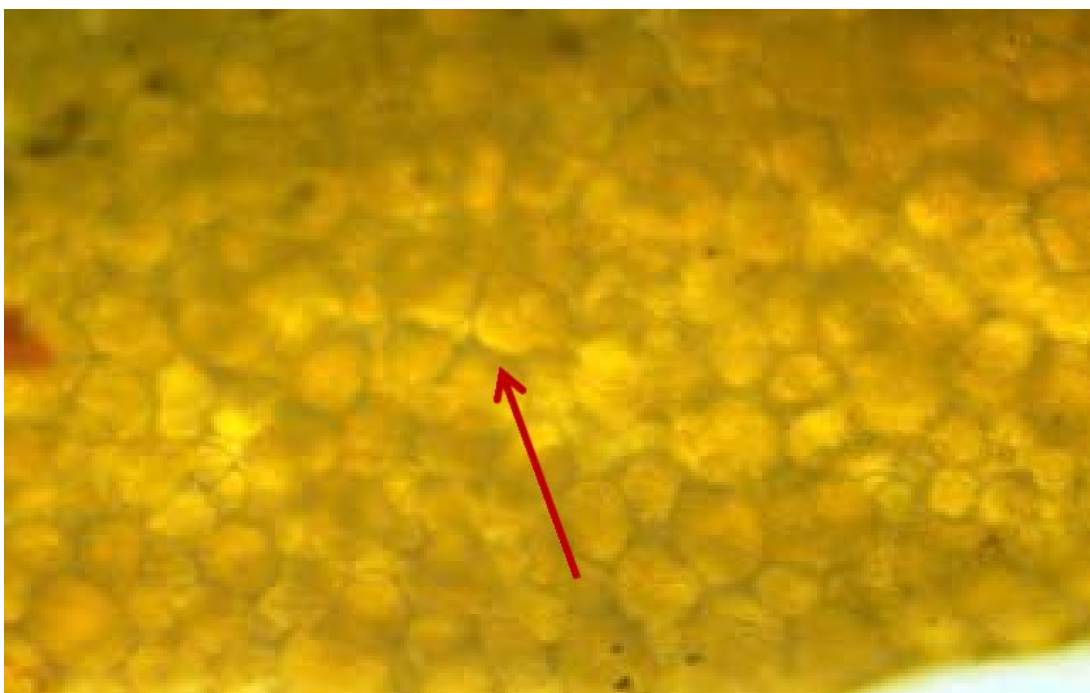
ภาพผนวกที่ 6 การเปิดช่องท้องปลานิลเพื่อประเมินการแปลงเพศ



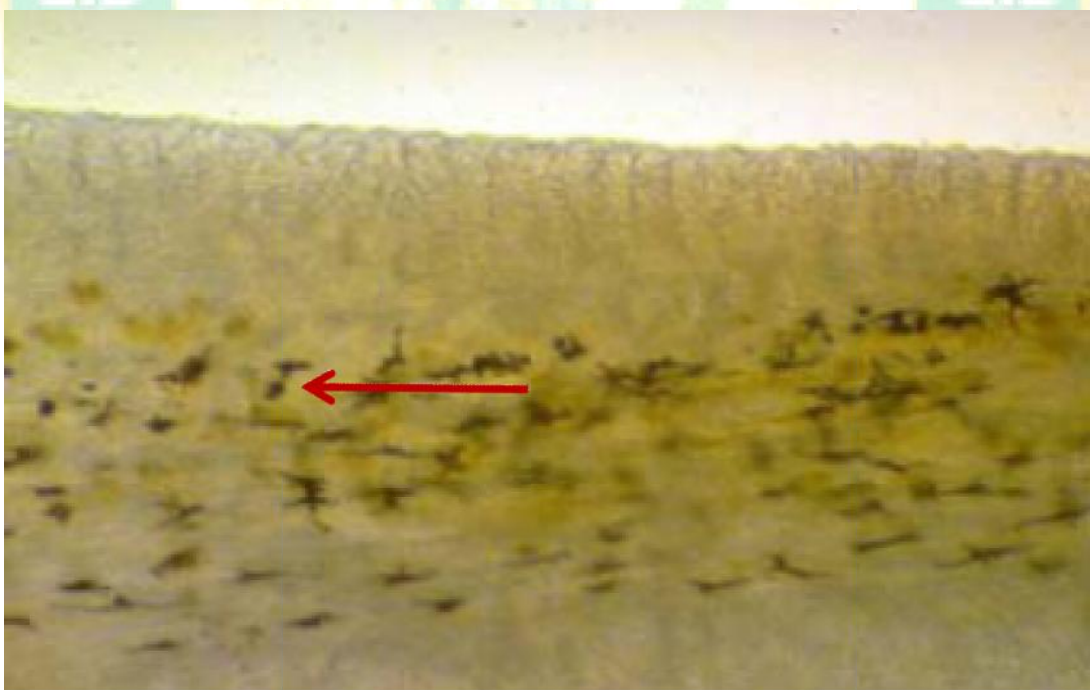
ภาพผนวกที่ 7 การย้อมสีเซลล์สืบพันธุ์ปลานิลด้วย Aceto-Carmine



ภาพผนวกที่ 8 การแยกเพศปลาภายใต้กล้องจุลทรรศน์



ภาพผนวกที่ 9 ลักษณะเซลล์ใยในรังไข่ของปลานิลเพศเมีย



ภาพผนวกที่ 10 ลักษณะสเปิร์มในอันทะของปลานิลเพศผู้